

# GermanRent

Der Anleihefonds deutscher Emittenten

03.08.2020

## ANLAGEGRUNDSATZ

GermanRent veranlagt überwiegend in Anleihen deutscher Emittenten. Der Fokus liegt auf Anleihen deutscher Unternehmen und Kreditinstitute, deutsche Staats- und Länderanleihen können erworben werden. Das Fondsvermögen wird überwiegend in Anleihen im Investment-Grade Bereich investiert.

## ANLAGEPOLITIK

Der Fonds konnte im abgelaufenen Monat von der starken Nachfrage nach Unternehmensanleihen profitieren. Die voll angelaufene Berichtssaison läuft gut, allerdings sind die zuletzt gemeldeten BIP-Entwicklungen von Deutschland und Amerika die schwächsten in der Nachkriegszeit, trotz enormer Stimulierungsmaßnahmen von Zentralbanken und Regierungen. Die globalen Corona-Infektionszahlen sind weiterhin am Steigen, vor allem in Amerika und den EM. Die Attraktivität von Unternehmensanleihen ist durch die deutliche Spread-Einengung gesunken, sie sind gegenüber Staatsanleihen weiterhin attraktiv.

## Performancezahlen (der letzten Kalenderjahre)

2019	1,88 %
2018	- 1,30 %
2017	- 0,88 %
2016	1,09 %
2015	- 0,48 %

## Performancezahlen

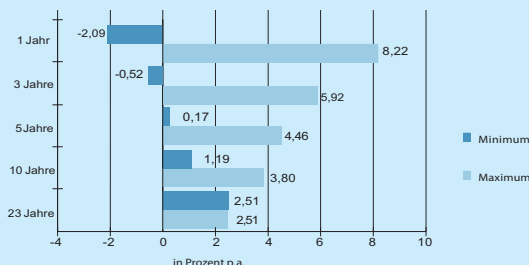
3 Jahre p.a.	- 0,64 %
5 Jahre p.a.	- 0,25 %
10 Jahre p.a.	0,64 %
seit 1.1.2020	- 2,05 %
seit 15.12.1995 gesamt	76,59 %
seit 15.12.1995 p.a.	2,33 %

## Fondsdaten

ISIN (Thesaurierungsfonds)	AT0000971064
Ausgabepreis	€ 706,77
ISIN (Ausschüttungsfonds)	AT0000971072
Ausgabepreis	€ 415,46
Verwaltungsgebühr	0,48 % p.a.
Fondsvolumen	€ 3,7 Mio.
Ausgabeaufschlag	1,25 %
Steuerliche Behandlung im Privatvermögen:	endbesteuert
Ausschüttung	1.4.

Diese Marketingunterlage dient als zusätzliche Information, stellt keine Anlageempfehlung dar und basiert auf dem Wissensstand der mit der Erstellung betrauten Personen zum Redaktionsschluss. Unsere Analysen und Schlussfolgerungen berücksichtigen nicht die individuellen Bedürfnisse unserer Anleger hinsichtlich Ertrag, steuerlicher Situation oder Risikobereitschaft. Ab 01.01.2011 angeschaffte Fondsanteile unterliegen bei Verkauf einer Besteuerung der realisierten Wertsteigerung. Wertpapierfonds können je nach Marktlage sowohl steigen als auch fallen. Die Kursentwicklung der Vergangenheit erlaubt keine verlässliche Prognose für die Zukunft. Der Prospekt und die Wesentlichen Anlegerinformationen (KID) gemäß InvFG oder die Informationen für Anleger gemäß § 21 AIFMG (§21 Dokumente) dieses Fonds wurden erstellt und auf der Homepage unter [www.s-fonds.at](http://www.s-fonds.at) veröffentlicht, enthalten wichtige Risikohinweise und stellen die alleinige Verkaufsunterlage dar. Der Prospekt, die Wesentlichen Anlegerinformationen (KID) und Informationen für Anleger gemäß §21 AIFMG (§21 Dokumente) - jeweils in der geltenden Fassung, in deutscher Sprache - stehen dem interessierten Anleger auch kostenlos bei der Sparkasse Oberösterreich KAG sowie bei der Allgemeinen Sparkasse Oberösterreich Bank AG (Depotbank) zur Verfügung. Satz- und Druckfehler vorbehalten.

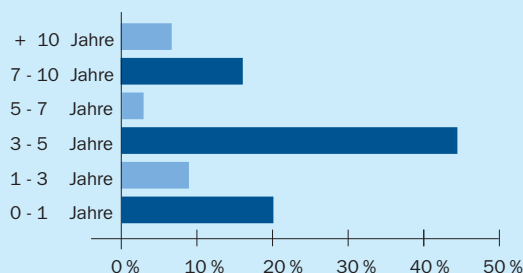
## Min/Max Performance



Diese Grafik zeigt die höchste bzw. niedrigste Performance innerhalb der angegebenen Behaltdauer seit Fondsbeginn.

## Struktur des Fondsvermögens

### Laufzeiten



## Kennzahlen des Fondsvermögens

Modified Duration	4,38 %
Rendite	0,46 %
Restlaufzeit	4,94 Jahre

Empfohlene Veranlagungsdauer: ab 3 Jahren  
Risiko- und Ertragsprofil lt. KID:

1 2 3 4 5 6 7

Dieser Fonds kann auch als s Fonds-Polizze erworben werden.